

三橋中学校図書館 利用案内

2013年4月 さいたま市立三橋中学校図書館

「生活のしおり」に入れて保管してください

◆開館時間

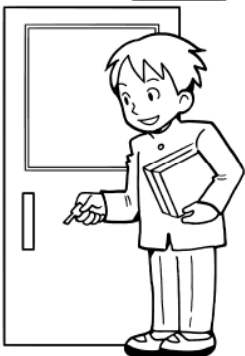
- ・月曜日～木曜日 10:00～16:45
- ・金曜日は休館（行事などで変更する場合があります。）
休館日は1階掲示板と学校図書館入口の図書館カレンダーを見てください。
- ・貸出時間：昼休み、放課後（図書委員の当番の時間）

◆貸出冊数・期間

貸出冊数	貸出期間
1人3冊まで ※読書週間や長期休みの特別貸出の際には貸出冊数が増えることもあります。	2週間 ※読書週間や長期休みの特別貸出の際には貸出期間が伸びることがあります。

- ・調べ学習で他のクラスも同じ期間に本を使う場合は、個人貸出をしません。担当の先生の指示に従いましょう。
- ・長期休みの特別貸出は、学校図書館だよりや掲示でお知らせします。

図書館

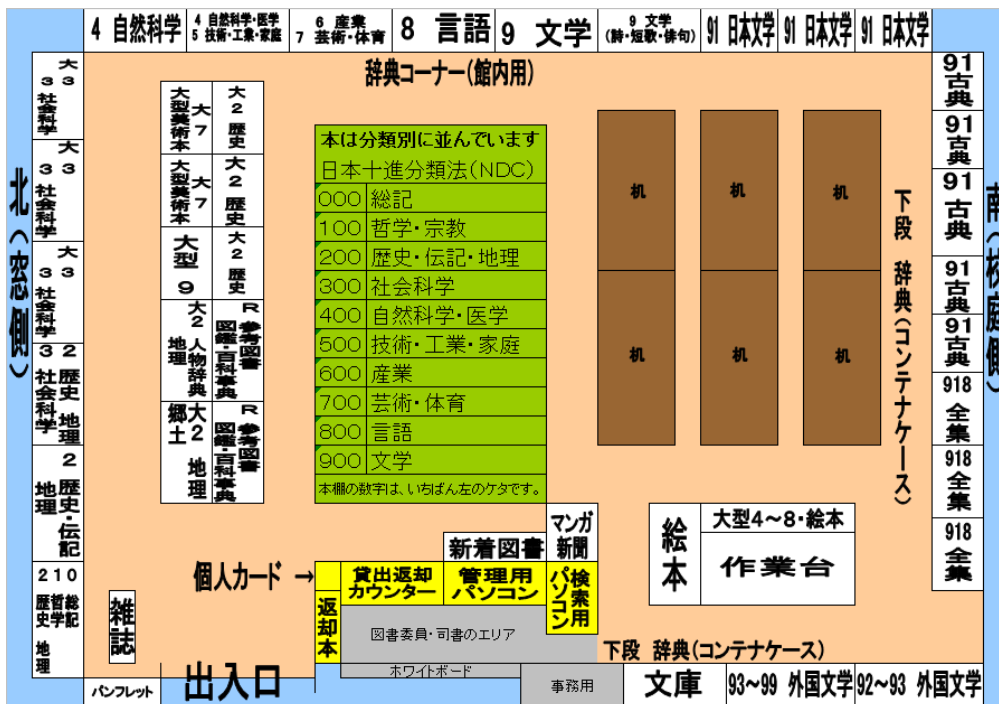


昼休み 13:20～13:35

放課後 5時間授業の日 15:00～15:30
6時間授業の日 16:00～16:30
(短縮授業や行事などで変更する場合があります。)



◆館内案内図 学校図書館は3階の東側つきあたりにあります。



◆本の分類

図書館の本は内容によって分類されています。(下の表参照)

本の背に貼ってあるラベルは、日本十進分類法 (NDC) という決まりに従っています。本はこのラベルに従って書架 (本棚) に並べてあります。

本のラベルには請求記号が書かれています。

読み方

[きゅう いち さん]	913	←分類記号 (分類の913は日本の小説)
[あ]	あ	←図書記号 著者やシリーズ名の頭文字
[い ち]	1	←巻冊番号 全集やシリーズなどの巻数

日本十進分類法 (NDC)

000	総記	百科事典 調べる本 図書館 読書 情報
100	哲学	人の生き方 心理 怖い話 宗教
200	地理歴史	歴史 伝記 地理
300	社会科学	政治 法律 経済 社会 福祉 職業 人権 教育 戦争
400	自然・医学	数学 化学 天体 植物 動物 医学 食品
500	技術・工業	環境問題 機械 電気 料理 手芸 育児
600	産業	農業 園芸 畜産 林業 水産業 交通 通信
700	芸術	美術 音楽 演劇 スポーツ ゲーム
800	言語	日本語 英語 ことばの辞典
900	文学	詩 短歌 俳句 小説 随筆 (日本 外国)

いちばん左のケタだけとって0類、1類…9類と使うこともあります。

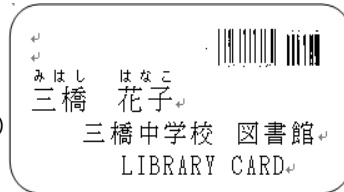
参考図書 (百科事典・図鑑・統計)、絵本、マンガ、文庫、郷土資料、その他の資料は (新聞、雑誌、パンフレット) それぞれ専用のコーナーにあります。

◆本の貸出

借りたい本が決まったら、本を持ってカウンターに行きます。

<貸出に必要なもの>

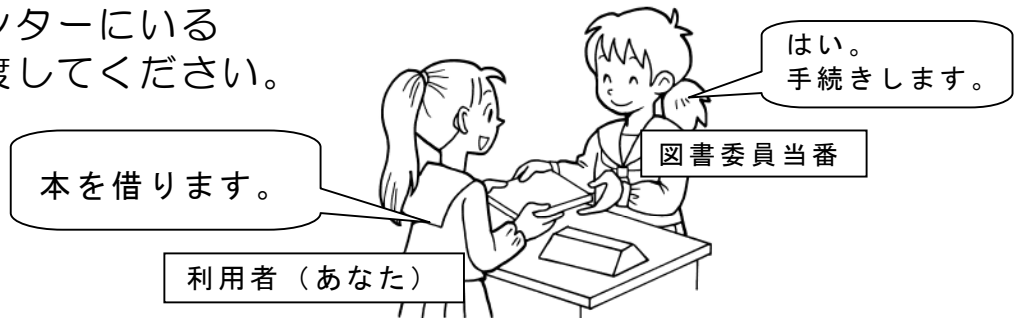
①利用者カード
(カウンターにあります)



と②借りたい本



上の2点をカウンターにいる
図書委員当番に渡してください。



当番から本を渡されたら、手続き終了です。



注意点

- ★ 返却期限を守りましょう。本の後ろに返却期限日のスタンプが押してあります。
- ★ 自分が借りた本は他の人に貸してはいけません。
- ★ 貸出期間内に読みきれなかったときは一旦返して、もう一度貸出の手続きをしてください。予約が無ければ延長して借りられます。

◆本の返却

読み終わった本を返却します。カウンターに本を渡してください。

<返却に必要なもの>

①借りた本



本を返します。

利用者 (あなた)

はい。
手続き
します。

図書委員当番

- ★ 学校図書館が閉まっているときは、図書返却ポスト (1階昇降口)に入れてください。(ポストに入らないときは直接返しに来てください。)

◆読みたい本が見つからないとき ※5月から開始します。

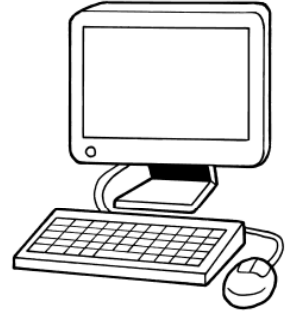
- 予約…借りたい本が貸出中のときは予約することができます。
- リクエスト…学校図書館に入れてほしい本の購入希望を受付けます。審査して、できる限りリクエストにお応えします。

予約とリクエスト合わせて 1人につき3冊まで。

郷土資料の棚のところと検索パソコン横に用意してあるリクエスト用紙に記入してリクエストBOXに入れてください。

◆本の検索

本がどこにあるかわからない時、検索専用コンピュータで調べることができます。まずは検索してみましょう。貸出中かどうか調べられます。



◆貸出できない本 昼休みや放課後に図書館内で読んでください。

図書館から持ち出さないと決められた本は貸出できません。

検索画面では「貸出×」となっています。

基本的にこのラベルがついている本は貸出できません。

- ① 赤くて丸い禁帯出ラベルのはってある本
- ② 百科事典・図鑑・辞書
(授業で特別に貸し出す以外、図書館から持ち出しできません。)
- ③ 調べ学習の授業でたくさんの人が同時期に使う場合
(授業で使った後はすぐに返却してもらいます。)
- ④ 赤くて丸い禁帯出ラベルの貼ってあるマンガ
(3ケタの数字の分類がついている学習マンガなどは個人貸出できます。)
- ⑤ 大宮西部図書館や他校から借りた本
- ⑥ 雑誌、パンフレット類 (三橋中図書館のバーコードがついていないもの)



◆利用上の注意

- 図書館では静かにしましょう。
- 本を図書館の外に持ち出すときは必ずカウンターで貸出手続きをしましょう
- 返却期限を守りましょう。
- 本はていねいに扱きましょう。書き込みや切り抜きは絶対にやめてください。
- 本は元の位置に戻しましょう。戻す場所が分からないときは背表紙のラベルを見るか、司書に遠慮なく聞いてください。
- カウンターの内側は図書委員当番以外、生徒立入禁止です。